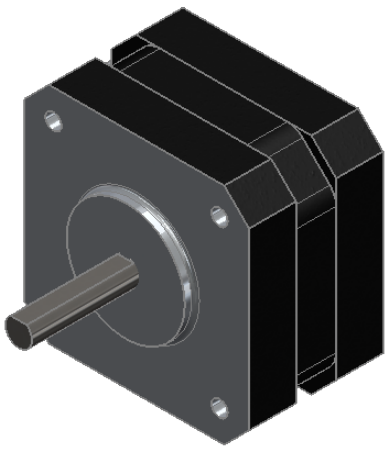


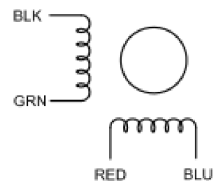
Bezeichnung	Werte
Haltemoment	13 Ncm
Nennstrom	0,7 A
Motortyp	Bipolar
Induktivität	5,5 mH
Massenträgheitsmoment	20 g cm ²
Max. Betriebstemperatur	80 °C



TYPE OF CONNECTION (EXTERN)		MOTOR	
PIN NO	BIPOLAR	LEADS	WINDING
1	A —	BLK	A
2	A\ —	GRN	A\
3	B —	RED	B
4	B\ —	BLU	B\

FULL STEP 2 PHASE-Ex. .
WHEN FACING MOUNTING END (X)

STEP	A	B	A\	B\		
1	+	+	-	-	↓	↑
2	-	+	+	-		
3	-	-	+	+	↑	↓
4	+	-	-	+		



Stichmaß für Passbohrungen ±0,02
Stichmaß für Gewinde-, Sackloch- und Durchgangsbohrungsabstände ±0,2

D:\03_CR-3D\00_Online-Shop\05_Elektronik\Schrittmotoren\3D-MO-17-13N-L25\

Werkstückkanten nach DIN ISO 13715 -0,1 -0,2		Projektion:		Maße ohne Toleranzangabe nach ISO 2768-mK		Oberfläche-angabe nach ISO 1302		Maßstab: 1:1		Gewicht 180g		Menge	
08				Datum	Name	Benennung							
07				Bearb.	21.12.2020	Christian Reil	Schrittmotor NEMA17						
06				Gepr.			Baulänge 25mm						
05				Norm			ZNr.: 3D-MO-17-13N-L25						
04													
03													
02													
01													
Zust.	Änderung	Datum	Name	EDV-Nr.:	3D-MO-17-13N-L25		Änderungsstand:				Blatt 1 von 1 A4		

